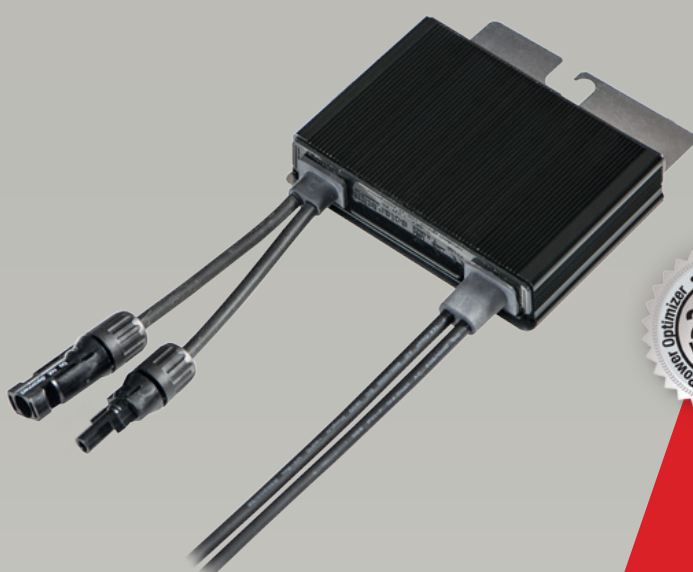




SolarEdge effektoptimerare

P300 / P350 / P404 / P405 / P500



EFFEKTOPTIMERARE

Effektoptimering på panelnivå för solcellssystem

- Upp till 25 % högre elproduktion
- Överlägsen verkningsgrad (99,5 %)
- Minskar alla förluster pga. felanpassade paneler, från tillverkningstoleranser till partiell skuggning
- Flexibel systemkonstruktion för maximalt utnyttjande av utrymmet
- Snabb installation med bara en skruv
- Framtidsanpassat underhåll med övervakning på panelnivå
- Avstängning av strömmen på modulnivå för högsta säkerhet för installatörer och räddningstjänst

	P300 (för 60- cellspaneler)	P350 (för högeffekts 60-cellspaneler och för 72- cellspaneler)	P500 (för 96- cellspaneler)	P404 (för 60-cells och 72-cells, korta strängar)	P405 (för tunnfilms- paneler)	
INEFFEKT						
DC-ingångseffekt ⁽¹⁾	300	350	500	405	405	W
Absolut maximal ingångsspänning (Voc vid lägsta temperatur)	48	60	80	80	125	Vdc
Driftsintervall för MPPT	8–48	8–60	8–80	12,5–80	12,5–105	Vdc
Max kontinuerlig ingångsström (Isc)	10	11		10,1		Adc
Maximal verkningsgrad			99,5			%
Viktad verkningsgrad			98,8			%
Överspänningskategori			II			
UTEFFEKT UNDER DRIFT (EFFEKTOPTIMERARE ANSLUTEN TILL SOLAREEDGE VÄXELRIKTARE I DRIFT)						
Maximal utgångsström			15			Adc
Maximal utgångsspänning		60		85		Vdc
UTEFFEKT I VIOLÄGE (EFFEKTOPTIMERARE BORTKOPPLAD FRÅN SOLAREEDGE VÄXELRIKTARE ELLER SOLAREEDGE VÄXELRIKTARE AVSTÄNGD)						
Säker utgångsspänning per effektoptimerare			1			Vdc
ÖVERENSSTÄMMELSE MED STANDARDER						
EMC		FCC del 15 klass B, IEC 61000-6-2, IEC 61000-6-3				
Säkerhet		IEC62109-1 (säkerhetsklass II), UL1741				
RoHS		Ja				
Brandsäkerhet		VDE-AR-E 2100-712:2013-05				
INSTALLATIONSSPECIFIKATIONER						
Maximalt tillåten systemspänning			1000			Vdc
Mått (B x L x H)	128 x 152 x 27,5/5 x 5,97 x 1,08	128 x 152 x 35/ 5 x 5,97 x 1,37	128 x 152 x 43/5 x 5,97 x 1,69	128 x 152 x 50/5 x 5,97 x 1,96		mm/in
Vikt (inklusive kablar)	760/1,7	830/1,8	994/2,1	1064/2,3		gr/lb
Ingångskontakt		MC4 ⁽²⁾				
Utgångskontakt		MC4				
Längd på utgångskabel	0,95/3,0		1,2/3,9			m/ft
Temperaturintervall för drift		–40 till +85/–40 till +185				°C/°F
Kapslingsklass		IP68/NEMA6P				
Relativ luftfuktighet		0-100				%

⁽¹⁾ Modulens nominella STC-effekt. Moduler med upp till +5 procenters effekttolerans tillåtna.

⁽²⁾ För andra anslutningstyper, v.g. kontakta SolarEdge.

SOLCELLSSYSTEM, KONSTRUKTION MED SOLAREEDGE VÄXELRIKTARE ⁽³⁾	ENFAS		TREFAS	
	P300, P350, P500 P404, P405			
Min stränglängd (effektoptimerare)		8	16	
		6	13	
Max stränglängd (effektoptimerare)		25	50	
Maximal effekt per sträng		5250	11250	W
Parallella strängar med olika längder eller orienteringar		Ja		

⁽³⁾ Det är inte tillåtet att blanda P404/P405 med P300/P350/P500/P600/P700 i samma sträng.

